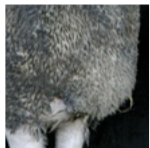
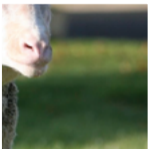
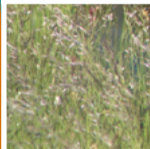
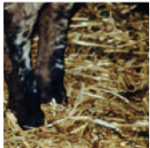


L'essentiel

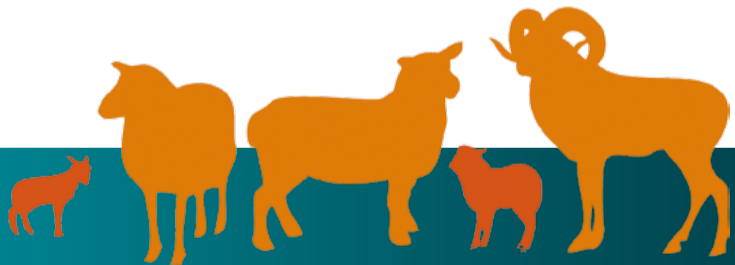
DE LA filière
ovine
française



interbev
INTERPROFESSION
BÉTAIL & VIANDE



Sommaire



CHEPTEL



PRODUCTION



ENJEUX SOCIÉTAUX



LEXIQUE / VOCABULAIRE

Agneau

Ovin mâle ou femelle de moins d'un an.

Agneau de lait ou agnelet

Ovin non sevré nourri exclusivement ou essentiellement à base de lait maternel.

Femelle

Agnelle : Ovin femelle de moins de un an.

Brebis : Femelle ayant agnelé.

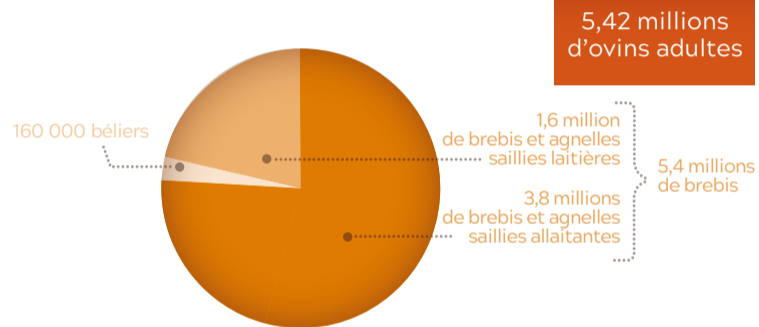
Mâle

Bélier : Ovin mâle de plus de 12 mois non castré.

Mouton : Ovin mâle de plus de 12 mois castré.

CHEPTEL ADULTE FRANÇAIS

(Sources : SSP - Enquête cheptel de novembre 2016, BDNI et Races de France 2015)



Cheptel ovin mondial, européen et français en 2014 (en millions de têtes adultes + agneaux)



: 1 196



(28) : 98



: 7,2

(source : FAO)

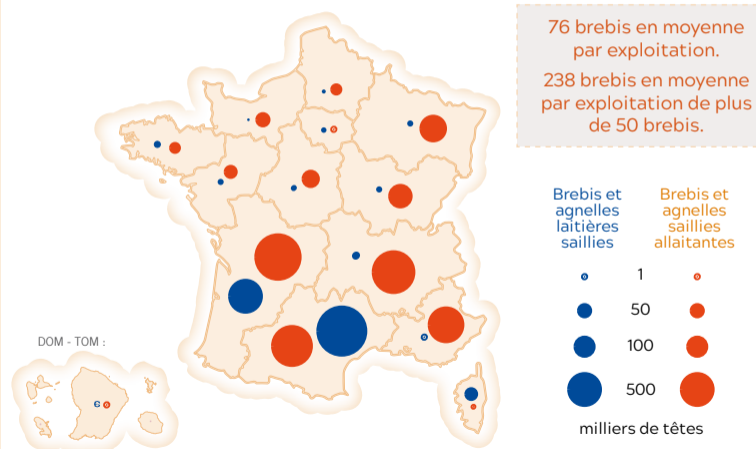
FILIÈRE OVINE FRANÇAISE

(Source : OVINFOS d'après recensement BDN1 2016 au 22 juin 2017)



RÉPARTITION GÉOGRAPHIQUE DU CHEPTEL OVIN EN FRANCE

(Source : SSP - Enquête cheptel de novembre 2016)



4 SIGNES OFFICIELS DE QUALITÉ

(Sources : FranceAgrimer et Commission Bio d'INTERBEV 2016)



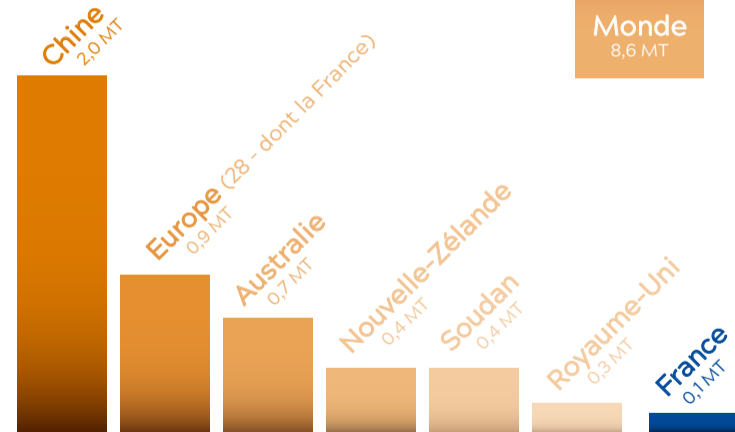
17 % de la production française = part des agneaux sous signes officiels de qualité.

	Label Rouge	Label Rouge + IGP	IGP	AOC	BIO	Conventionnel	Total
Nombre de têtes	243 435	142 256	179 721	4 040	64 206	3 086 072	3 719 730
Evolution 2016/2015	+ 11.4	+ 5.3 %	+ 5.7 %	0 %	+ 6.5 %	+ 1.35 %	+ 2.39 %

PRODUCTION MONDIALE DE VIANDE OVINE

(En millions de tonnes équivalent carcasse)

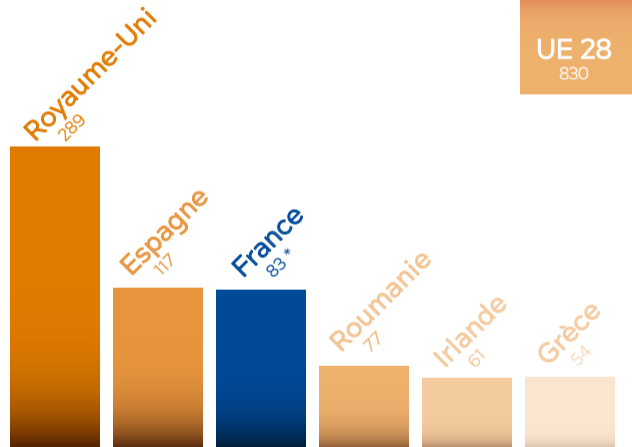
(Source : FAO 2013)



PRODUCTION EUROPÉENNE DE VIANDE OVINE

(Ovins totaux en 1 000 tonnes équivalent carcasse)

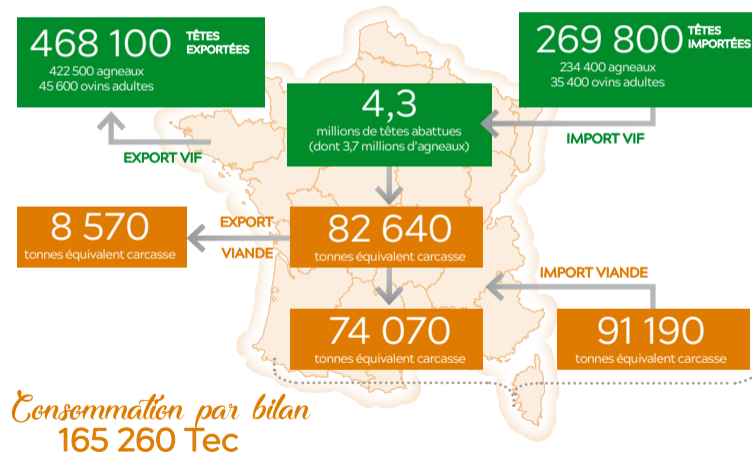
(Source : Eurostat et estimations GEB 2016)



* données ne prenant en compte que les abattages contrôlés

ABATTAGE, IMPORT/EXPORT

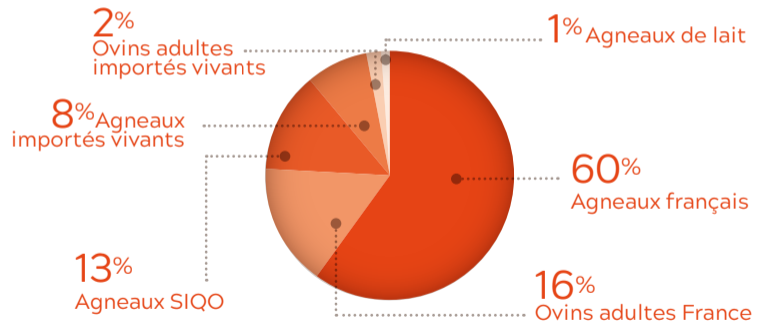
(Sources : GEB – Institut de l'Élevage d'après Douanes Françaises & le SSP 2016)



RÉPARTITION DES ABATTAGES FRANÇAIS PAR CATÉGORIES D'OVINS

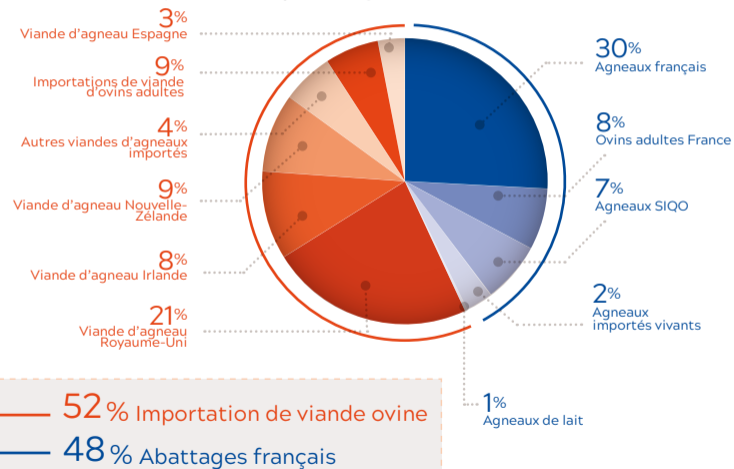
(Sources : Estimations GEB-Institut de l'Élevage d'après SSP, Douanes françaises, Fil Rouge, Agno'Interpro, enquêtes)

EN TONNES ÉQUIVALENT CARCASSE.



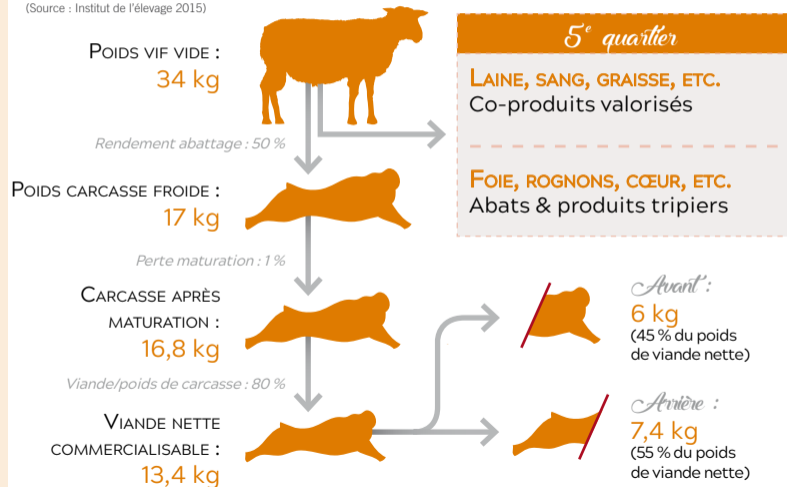
BILAN DES DISPONIBILITÉS FRANÇAISES EN VIANDE OVINE

(Sources : Estimation GEB - Idele d'après SSP, douanes françaises et Fil Rouge, 2015)



DE L'ANIMAL À L'ASSIETTE

(Source : Institut de l'élevage 2015)



ENVIRONNEMENT

LE PACTE POUR UN ENGAGEMENT SOCIÉTAL

Pour apporter une réponse globale aux attentes citoyennes, la filière Élevage et Viande a décidé de se fédérer et consolider ses travaux autour d'une véritable démarche collective de responsabilité sociétale sur le long terme : le Pacte pour un Engagement Sociétal.

Progrès

Avenir

Concertation

Transparence

Expertise



Cette démarche basée sur la norme ISO 26000 se structure autour d'un état des lieux initial des actions réalisées en matière d'ENVIRONNEMENT, de PROTECTION ANIMALE et de NUTRITION et d'une consolidation du dialogue avec un ensemble de parties prenantes.

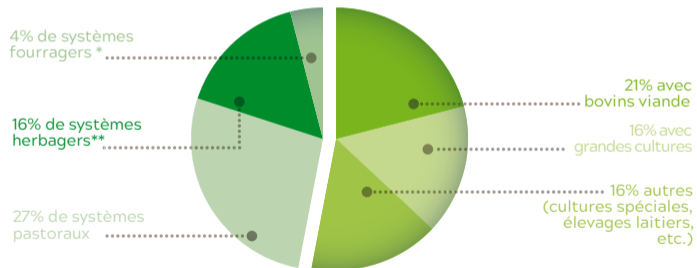


RÉPARTITION DES SYSTÈMES DE PRODUCTION ÉLEVAGE OVIN ALLAITANT EN FRANCE

(Source : Agreste Recensement agricole 2010 – traitement Institut de l'Élevage)

47% d'élevages spécialisés, dont :

53% d'élevages mixtes (ovins + autre production), dont :



*Système fourrager : 1,4 <= chargement < 2,5 UGB/haSFU

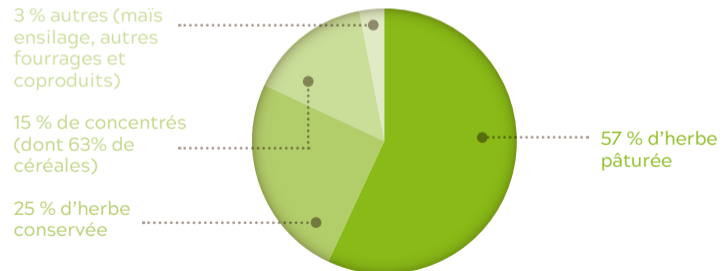
** Système herbager : 0,71 <= chargement < 1,4 UGB/haSFU

RATION ALIMENTAIRE MOYENNE DES BREBIS EN FRANCE

(Sources : CIV/Idéle - L'alimentation des ovins en France - 2013)

En élevage ovin, l'autonomie fourragère est de 96 % et l'autonomie énergétique de 88 %.

L'herbe est l'aliment principal en élevage ovin : elle représente 82 % de la ration en moyenne.



GARANTIES ENVIRONNEMENTALES APPORTÉES PAR LA FILIÈRE VIANDE FRANÇAISE

Préservation de la biodiversité

56 races ovines
en France, adaptées aux
différents territoires

(8 races bouchères, 5 races
laitières, 14 races rustiques,
28 races en conservation, 1
race d'outremer)

Le pâturage et le mode
d'exploitation de l'herbe
contribuent à maintenir
une densité floristique
importante sur **1,2 million**
d'hectares de surface
toujours en herbe.

GARANTIES ENVIRONNEMENTALES APPORTÉES PAR LA FILIÈRE VIANDE FRANÇAISE

Valorisation de l'herbe :

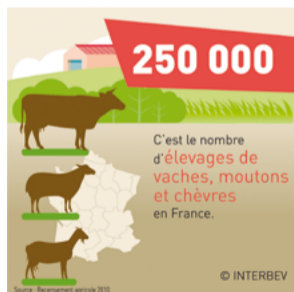
utilisation des surfaces non labourables, paysages ouverts,
valorisation des zones difficiles (moyenne et haute montagne,
zones humides, causses, etc.).



GARANTIES ENVIRONNEMENTALES APPORTÉES PAR LA FILIÈRE VIANDE FRANÇAISE

Aménagement du territoire :

production de viande sur une grande partie du territoire, création d'activité agricole et touristique dans les zones les plus difficiles.



Entretien des paysages

Pâturage dans les zones de pentes, de forêts (sylvopastoralisme) :

- Prévention des incendies et avalanches ;
- Entretien des pistes de ski et des sentiers de randonnées.

GARANTIES ENVIRONNEMENTALES APPORTÉES PAR LA FILIÈRE VIANDE FRANÇAISE

Stockage de carbone



Recyclage des déjections



GARANTIES DE PROTECTION DES ANIMAUX APPORTÉES PAR LA FILIÈRE VIANDE FRANÇAISE

Des pratiques encadrées
pour la protection animale à tous les maillons de la filière



& un guide de bonnes pratiques est disponible pour tous les élevages ovins.

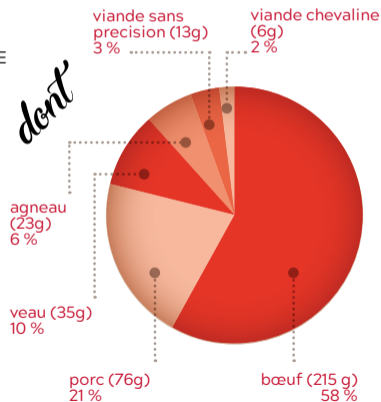
CONSOMMATION MOYENNE DE VIANDES DE BOUCHERIE DES ADULTES EN FRANCE

CONSOMMATION MOYENNE
HEBDOMADAIRE DE VIANDES DE BOUCHERIE

=
*l'équivalent de
3 portions de viande*

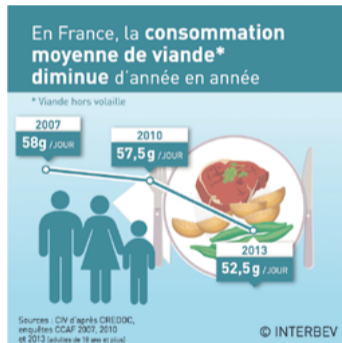


La viande participe à
l'équilibre alimentaire.
grâce à ses **qualités nutritionnelles**
(richesse en protéines, teneur en fer et
en zinc, etc.) et sa **capacité à structurer
naturellement le repas.**



Enquête CREDOC, CCAF 2013 (adultes de 18 ans et plus)

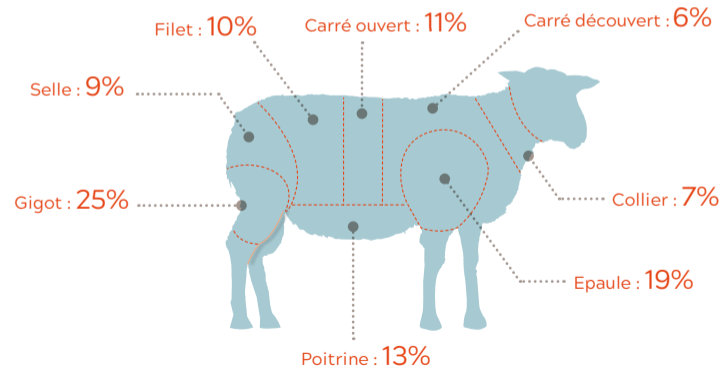
CONSOMMATION MOYENNE DE VIANDES DE BOUCHERIE DES ADULTES EN FRANCE



PART DES MORCEAUX DANS LA CARCASSE

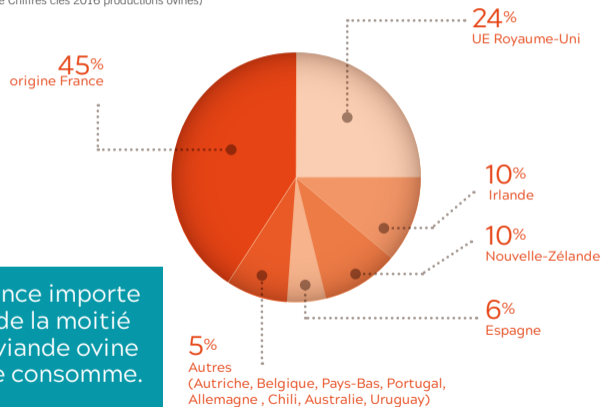
(Sources : GEB/Idele Chiffres clés 2015 productions ovines)

PART DES MORCEAUX DANS LA CARCASSE :



ORIGINE DE LA VIANDE OVINE CONSOMMÉE EN FRANCE

(Source : GEB/Idele Chiffres clés 2016 productions ovines)

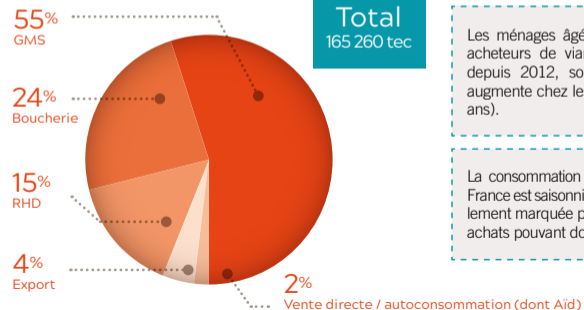


La France importe plus de la moitié de la viande ovine qu'elle consomme.

DISTRIBUTION DE LA VIANDE OVINE EN FRANCE

(Source: Estimations GEB – Institut de l'Élevage d'après les chiffres fournis par les entreprises, redresses à partir des données du SSP, des douanes françaises et de Kantar)

RÉPARTITION DES DISPONIBILITÉS EN VIANDE OVINE PAR DÉBOUCHÉ



Près de 2/3 de la viande ovine consommée en France est achetée dans le circuit de la grande distribution.

Les ménages âgés restent les plus gros acheteurs de viande ovine. Cependant, depuis 2012, son taux de pénétration augmente chez les jeunes ménages (- 35 ans).

La consommation de viande d'agneau en France est saisonnière : elle est traditionnellement marquée par la fête de Pâques, les achats pouvant doubler à cette période.

Notes

.....

.....

.....

.....

.....

.....

.....

.....

.....

.....

.....

Notes

.....

.....

.....

.....

.....

.....

.....

.....

.....

.....

.....

INTERBEV est l'Association Nationale Interprofessionnelle du Bétail et des Viandes, fondée en 1979 à l'initiative des organisations représentatives de la filière bétail et viandes. Elle reflète la volonté des professionnels des secteurs bovin, veaux, ovin, équin et caprin de proposer aux consommateurs des produits sains, de qualité et identifiés tout au long de la filière. Elle fédère et valorise les intérêts communs de l'élevage, des activités artisanales, industrielles et commerciales de ce secteur qui constitue l'une des premières activités économiques de notre territoire.



laViande
d'agneau
DES MÉTIERS, UNE PASSION

*www.interbev.fr
www.la-viande.fr*

interbev OVINS
INTERPROFESSION
BÉTAIL & VIANDE